

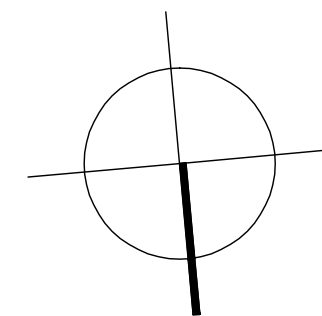
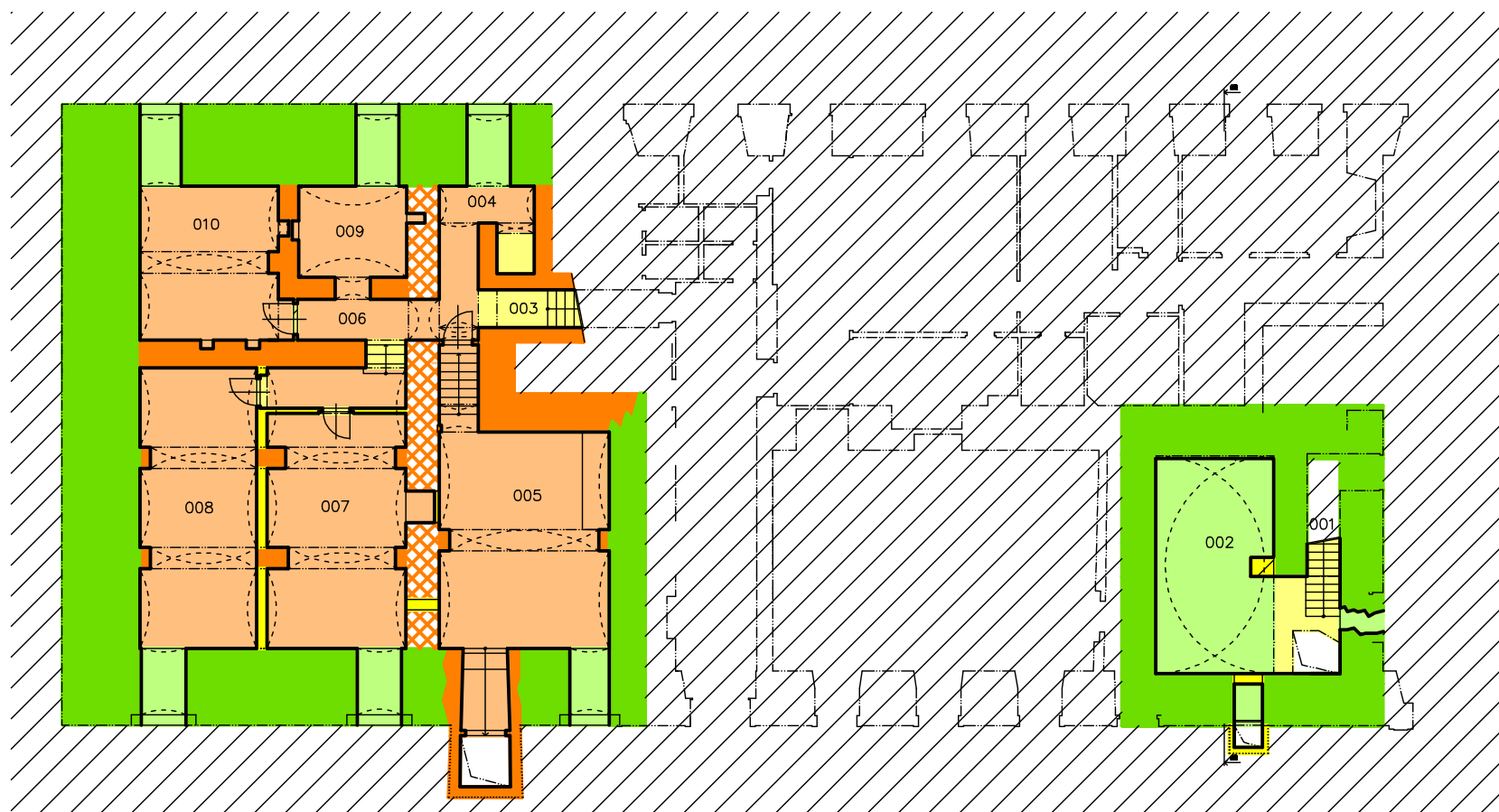
VYHODNOCENÍ STAVEBNÍHO VÝVOJE

	stěny v řezu	stropy a klenby
klasicistní – budova manufaktury (1812–13)		
úpravy na konci 19. století a na počátku 20. století (přestavba na hotel)		
noovodobé úpravy ve 20. století		
terén		

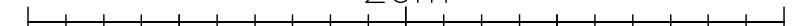
druhotně použité prvky



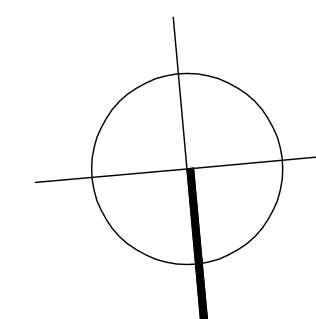
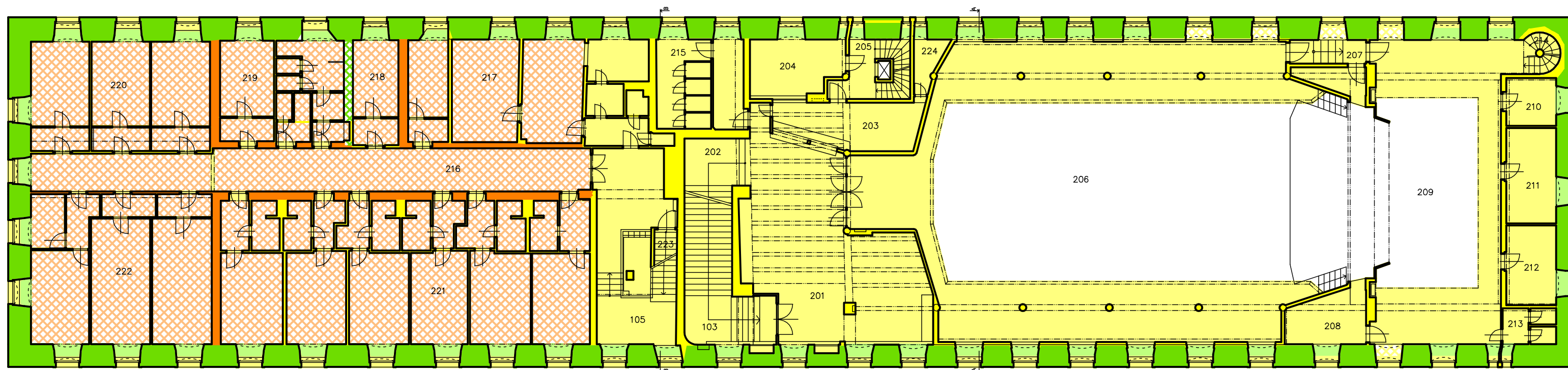
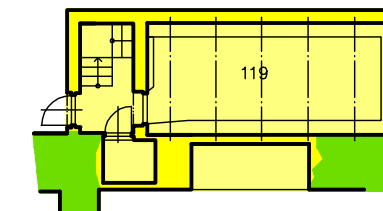
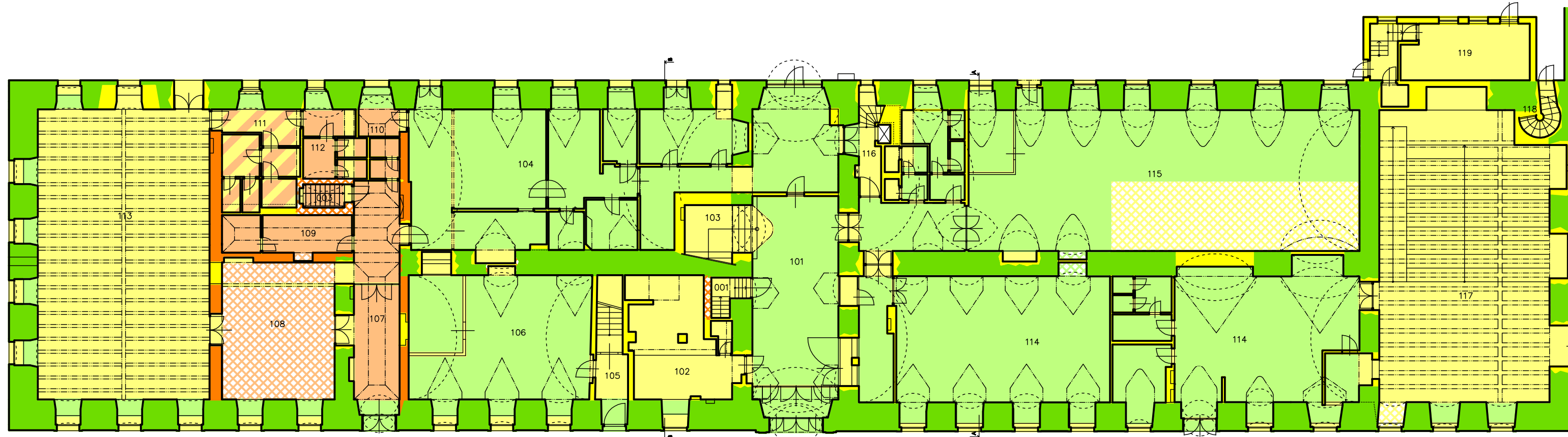
hypotetické časové zařazení je značeno mřížkou!



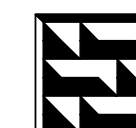
20m



	TÝNEC NAD SÁZAVOU manufaktura čp. 2	č. výkresu: 10
stupeň:	vyhodnocení stavebního vývoje	měřítko:
výkres:	PŮDORYS SUTERÉNU (1.P.P.)	1:200
zaměření:	Ing. V. Balata, I. Sobotková, Agroprojekt Benešov	01 / 2005
zpracoval:	ing. arch. Jan Pešta, Rybářská 2281, Nymburk	01 / 2010



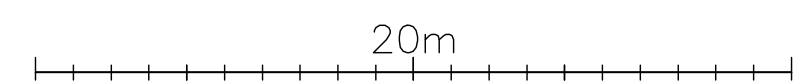
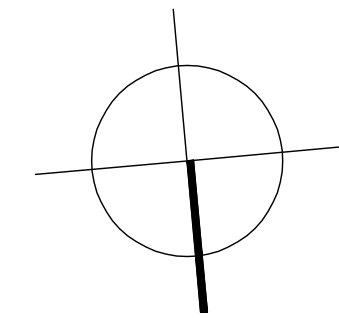
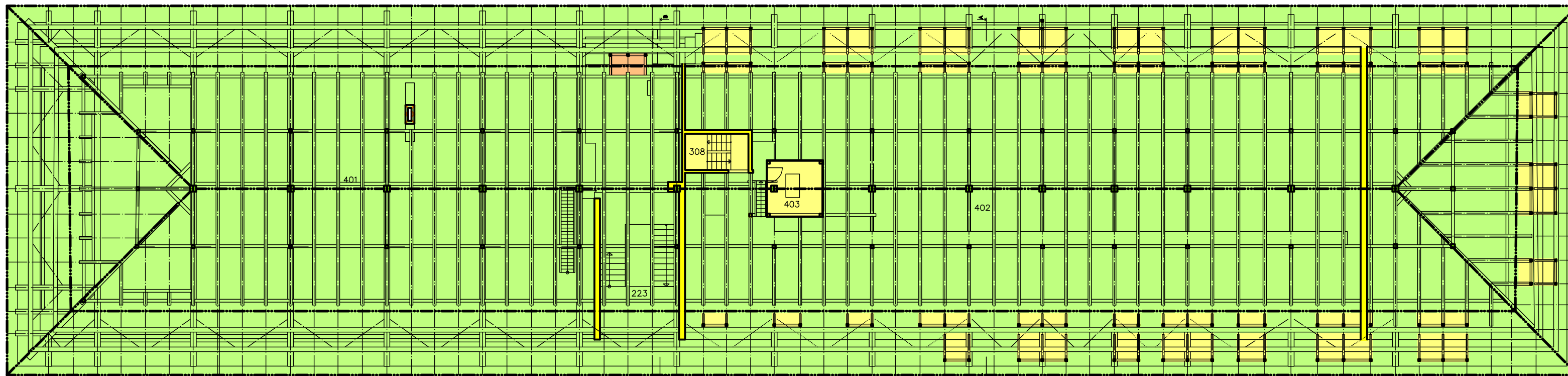
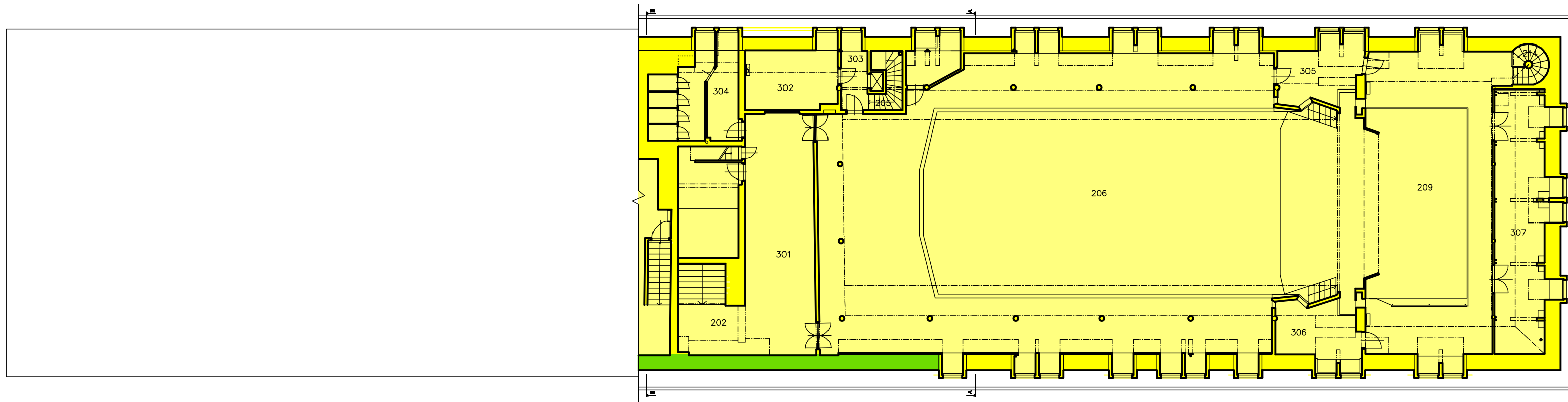
20m



TÝNEC NAD SÁZAVOU
manufaktura čp. 2

č. výkresu:
11

stupeň:	vyhodnocení stavebního vývoje	měřítko:
výkres:	PŮDORYS PŘÍZEMÍ A 1. PATRA	1:200
zaměření:	Ing. V. Balata, I. Sobotková, Agroprojekt Benešov	01 / 2005
zpracoval:	ing. arch. Jan Pešta, Rybářská 2281, Nymburk	01 / 2010



	TÝNEC NAD SÁZAVOU manufaktura čp. 2		č. výkresu: 12
	stupeň:	vyhodnocení stavebního vývoje	měřítko:
	výkres:	PŮDORYS PODKROVÍ A KROVU	1:200
	zaměření:	Ing. V. Balata, I. Sobotková, Agroprojekt Benešov	01 / 2005
zpracoval:	ing. arch. Jan Pešta, Rybářská 2281, Nymburk	01 / 2010	