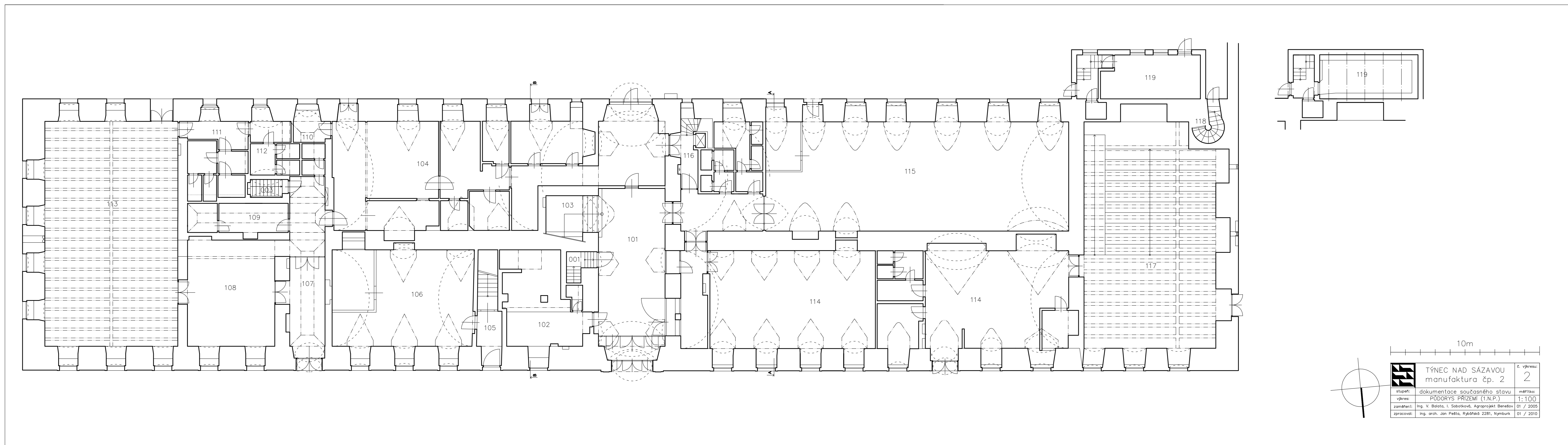
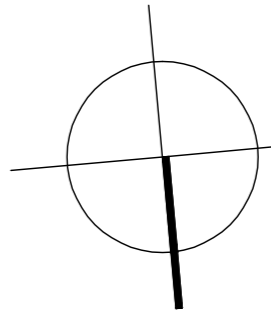


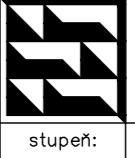
10m

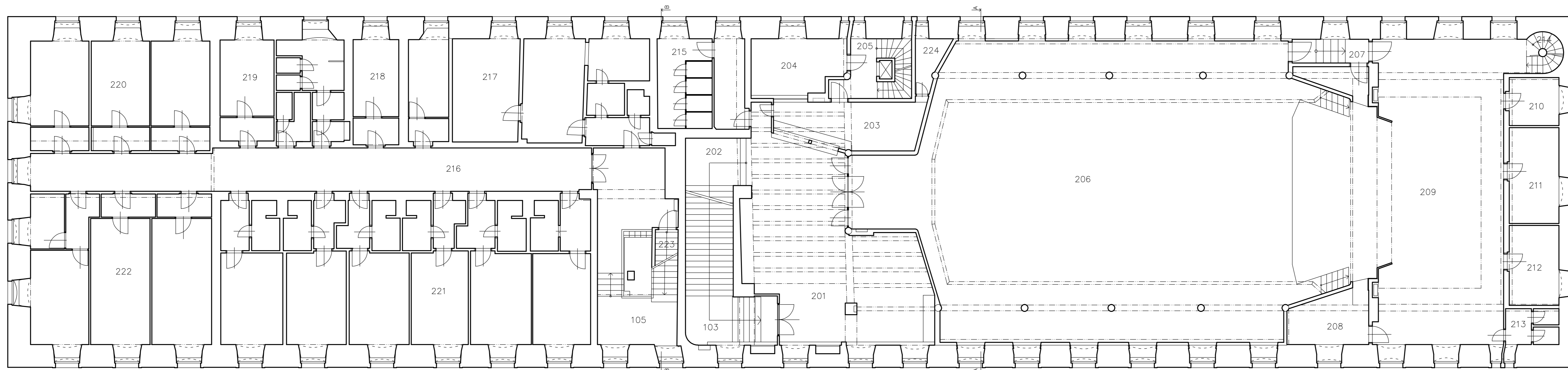
	TÝNEC NAD SÁZAVOU manufaktura čp. 2		č. výkresu: 1
	stupeň:	dokumentace současného stavu	měřítko:
	výkres:	PŮDORYS SUTERÉNU (1.P.P.)	1:100
	zaměření:	Ing. V. Balata, I. Sobotková, Agoprojekt Benešov	01 / 2005
zpracoval:	Ing. arch. Jan Pešta, Rybářská 2281, Nymburk	01 / 2010	



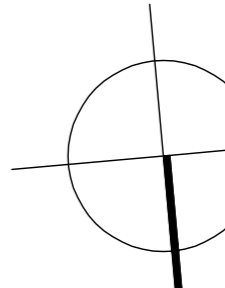
10m




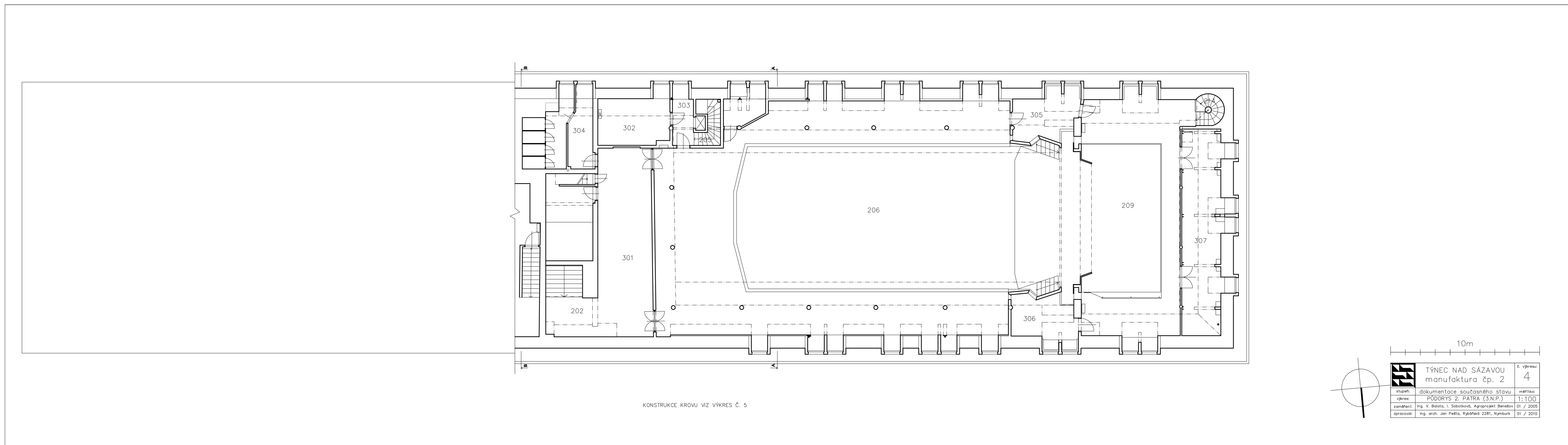
	TÝNEC NAD SÁZAVOU		č. výkresu 2	
	manufaktura čp. 2			
	stupeň:	dokumentace současného stavu		měřítko
	výkres:	PODORYS PRÍZEMÍ (1.N.P.)		1:100
zpracoval:	Ing. V. Bělina, I. Šabourek, Mgr. Jaroslav Běhál	01 / 2005		
zpracoval:	Ing. arch. Jan Pella, Rysovalka 2281, Nymburk	01 / 2010		



10m

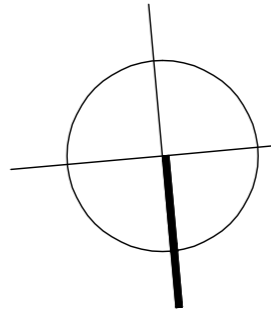


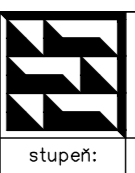
	TÝNEC NAD SÁZAVOU manufaktura čp. 2	č. výkresu 3
stupeň:	dokumentace současného stavu	měřítko
význam:	PŮDORYS 1. PATRY (2.N.P.)	1:100
zpracoval:	Ing. V. Běloha, I. Šolcovská, Ing. arch. Běloha	01 / 2005
zpracoval:	Ing. arch. Jan Pátek, Křižáček 2281, Nymburk	01 / 2010

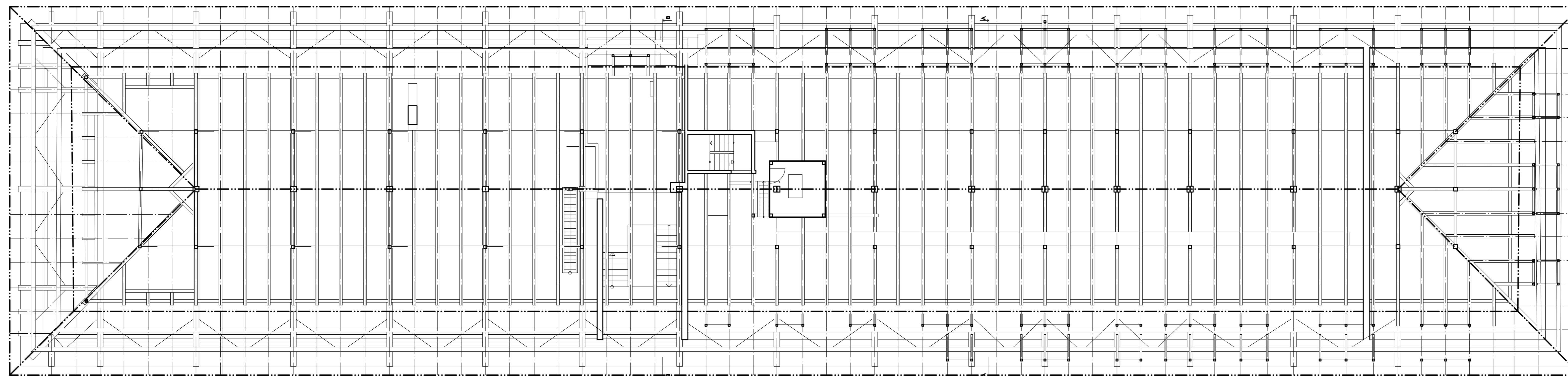


KONSTRUKCE KROVU MZ VÝKRES Č. 5

10m



	TÝNEC NAD SÁZAVOU		č. výkresu
	manufaktura čp. 2		4
	stupeň	dokumentace současného stavu	mřížka
	výška	PŮDORYS 2. PATRA (3.N.F.)	1:100
zpracoval	Ing. V. Bělohá, I. Šalounová, Ing. Jaromír Bělohá	01 / 2005	
zpracoval	Ing. arch. Jan Pátek, Rysovalka 2281, Nymburk	01 / 2010	

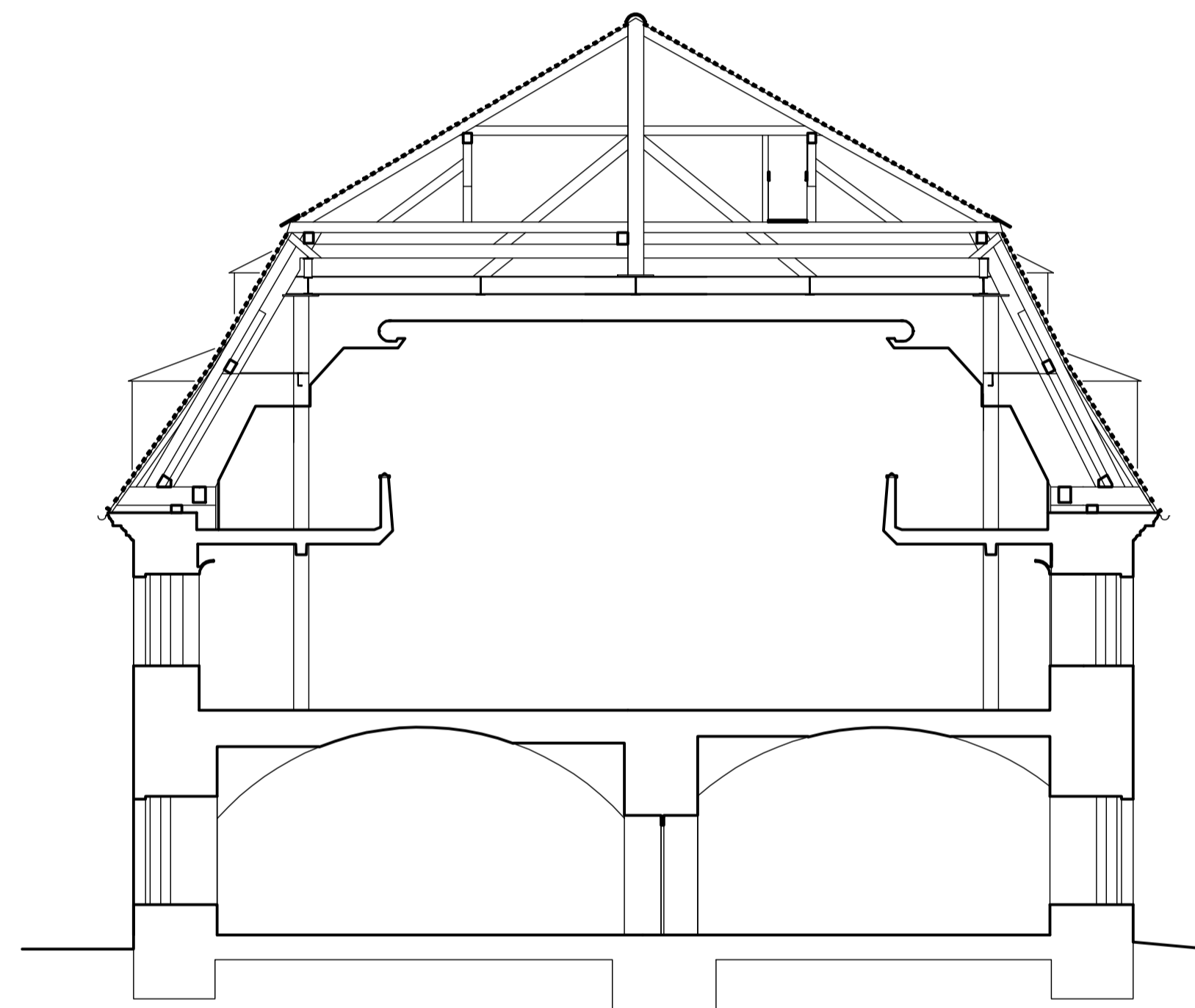


10m



	TÝNEC NAD SÁZAVOU		č. výkresu
	manufaktura čp. 2		5
stupeň	dokumentace současného stavu	mřížka	
výška	PŮDORYS KROUV (3-4.N.P.)	mřížka	1:100
zpracoval	Ing. Jiří Bělohlav, I. Šeboušková, Agronomka Brno s.r.o.	01 / 2005	
zpracoval	Ing. arch. Jan Peltá, Kyska 2281, Nymburk	01 / 2010	

PŘÍČNÝ ŘEZ A



PŘÍČNÝ ŘEZ B



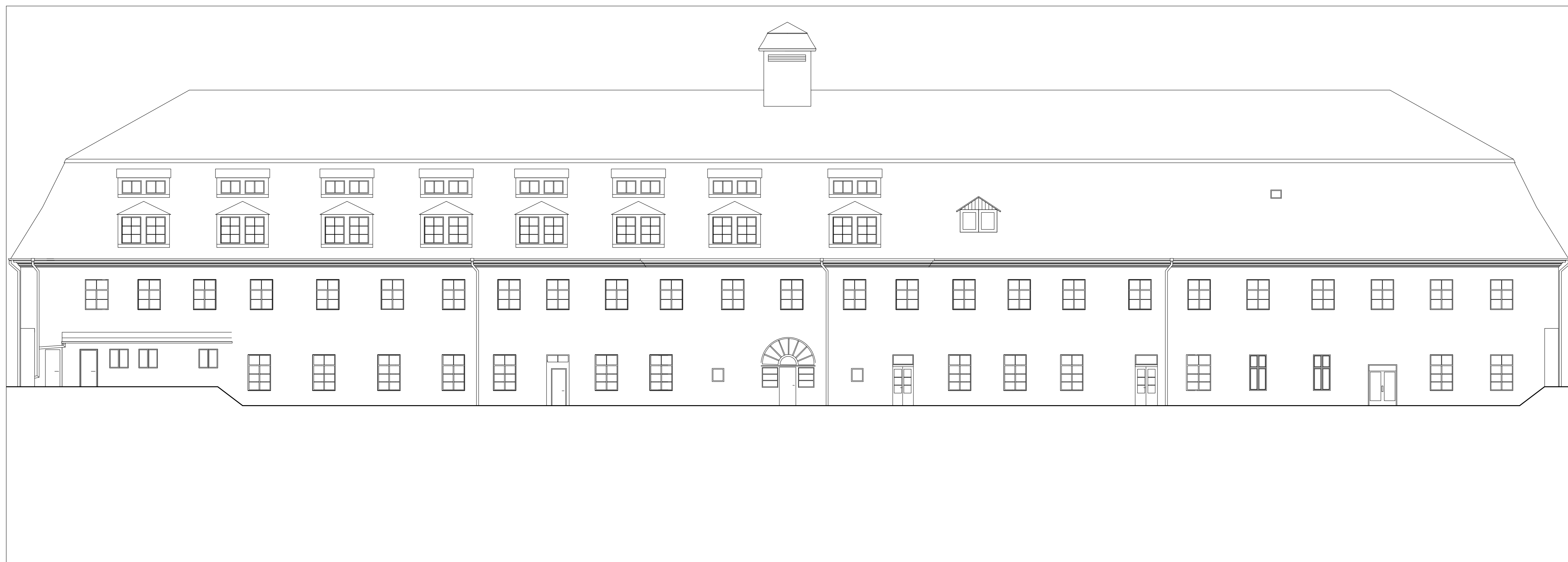
10m

	TÝNEC NAD SÁZAVOU manufaktura čp. 2	č. výkresu: 6
stupeň:	dokumentace současného stavu	měřítko:
výkres:	PŘÍČNÉ ŘEZY	1:100
zaměřeni:	Ing. V. Balata, I. Sobotková, Agoprojekt Benešov	01 / 2005
zpracoval:	Ing. arch. Jan Pešta, Rybářská 2281, Nymburk	01 / 2010



10m

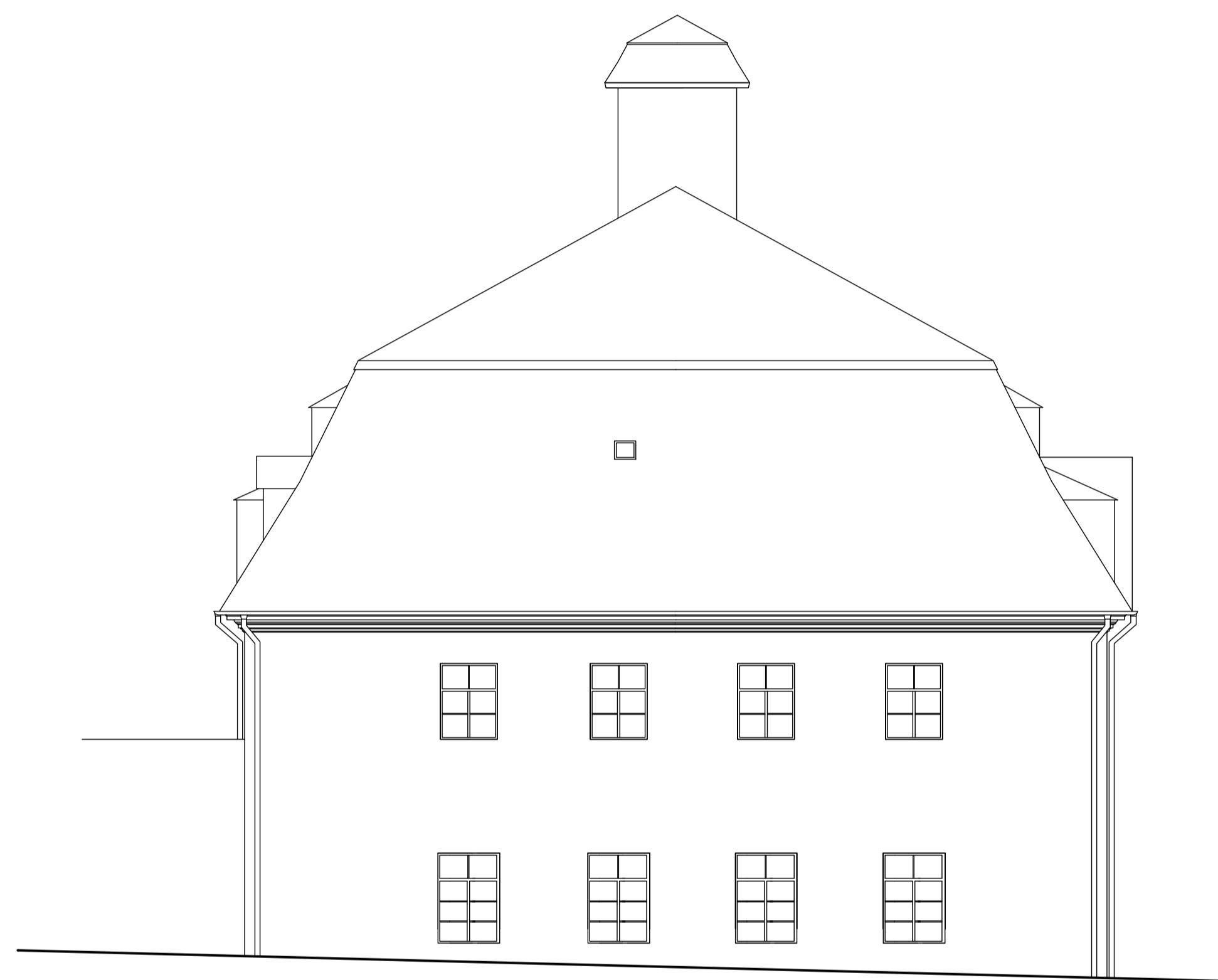
	TÝNEC NAD SÁZAVOU manufaktura čp. 2		č. výkresu 7
	stupeň:	dokumentace současného stavu	měřítko
	význam:	SEVERNÍ PRŮČELÍ	1:100
	zpracoval:	Ing. V. Běláček, I. Šebeková, K. Hájek, J. Běhoun	01 / 2005
	zpracoval:	Ing. arch. Jan Pátek, Křižná 2281, Nymburk	01 / 2010



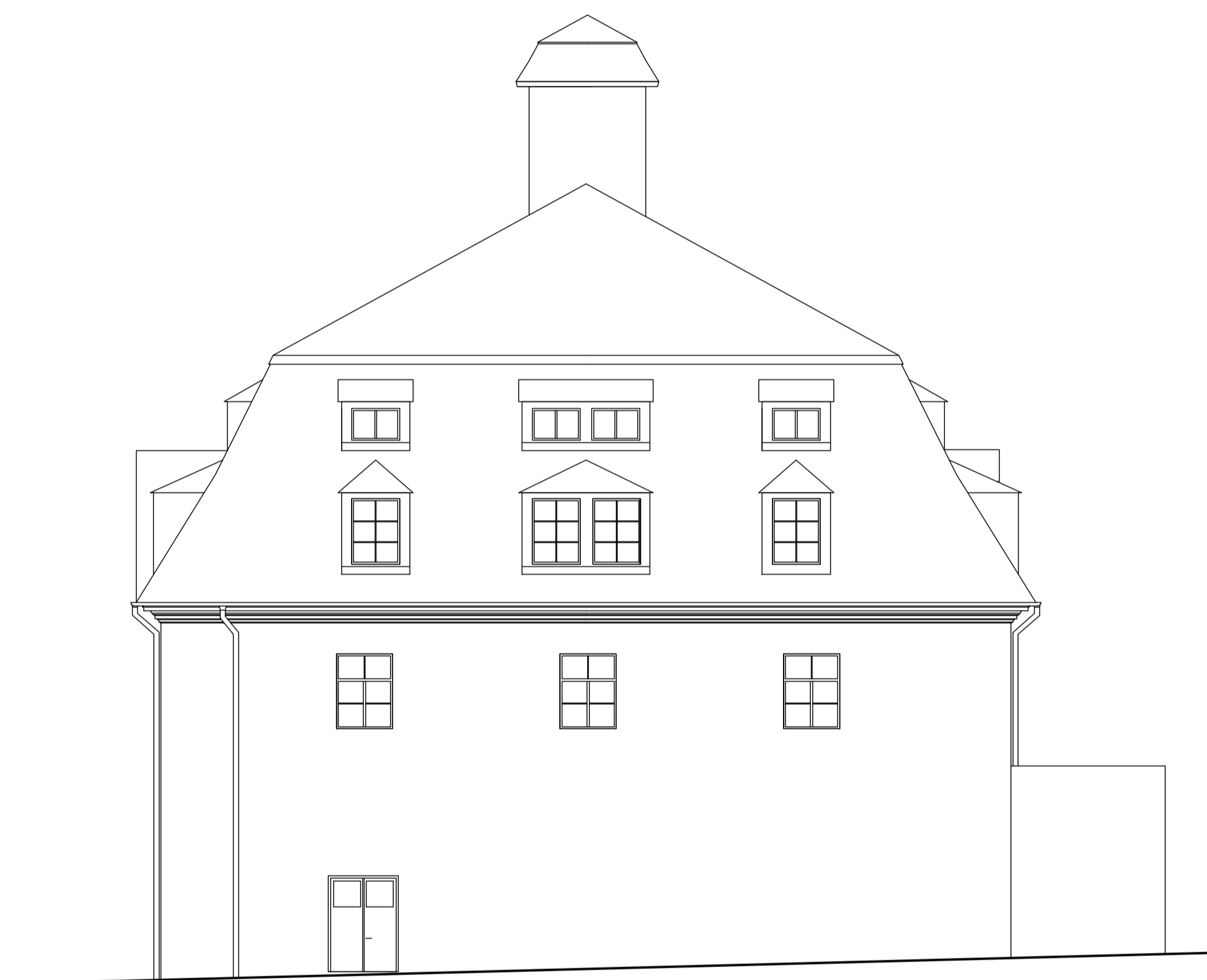
10m

	TÝNEC NAD SÁZAVOU manufaktura čp. 2	č. výkresu 8
	stupeň: dokumentace současného stavu	měřítko
	význam: JIŽNÍ PRŮČELÍ	1:100
	zpracoval: Ing. V. Balda, I. Šoubová, Karel Jiráček Brno 01 / 2005	zpracoval: Ing. arch. Jan Pátek, Křižná 2281, Nymburk 01 / 2010

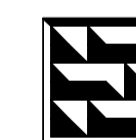
VÝCHODNÍ PRŮČELÍ



ZÁPADNÍ PRŮČELÍ



10m



TÝNEC NAD SÁZAVOU
manufaktura čp. 2

č. výkresu:

9

stupeň:	dokumentace současného stavu	mřítko:
výkres:	VÝCHODNÍ A ZÁPADNÍ PRŮČELÍ	1:100
zaměření:	Ing. V. Balata, I. Sebatková, Agroprojekt Benešov	01 / 2005
zpracoval:	Ing. arch. Jan Pešta, Rybářská 2281, Nymburk	01 / 2010