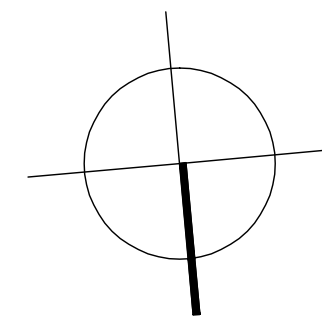
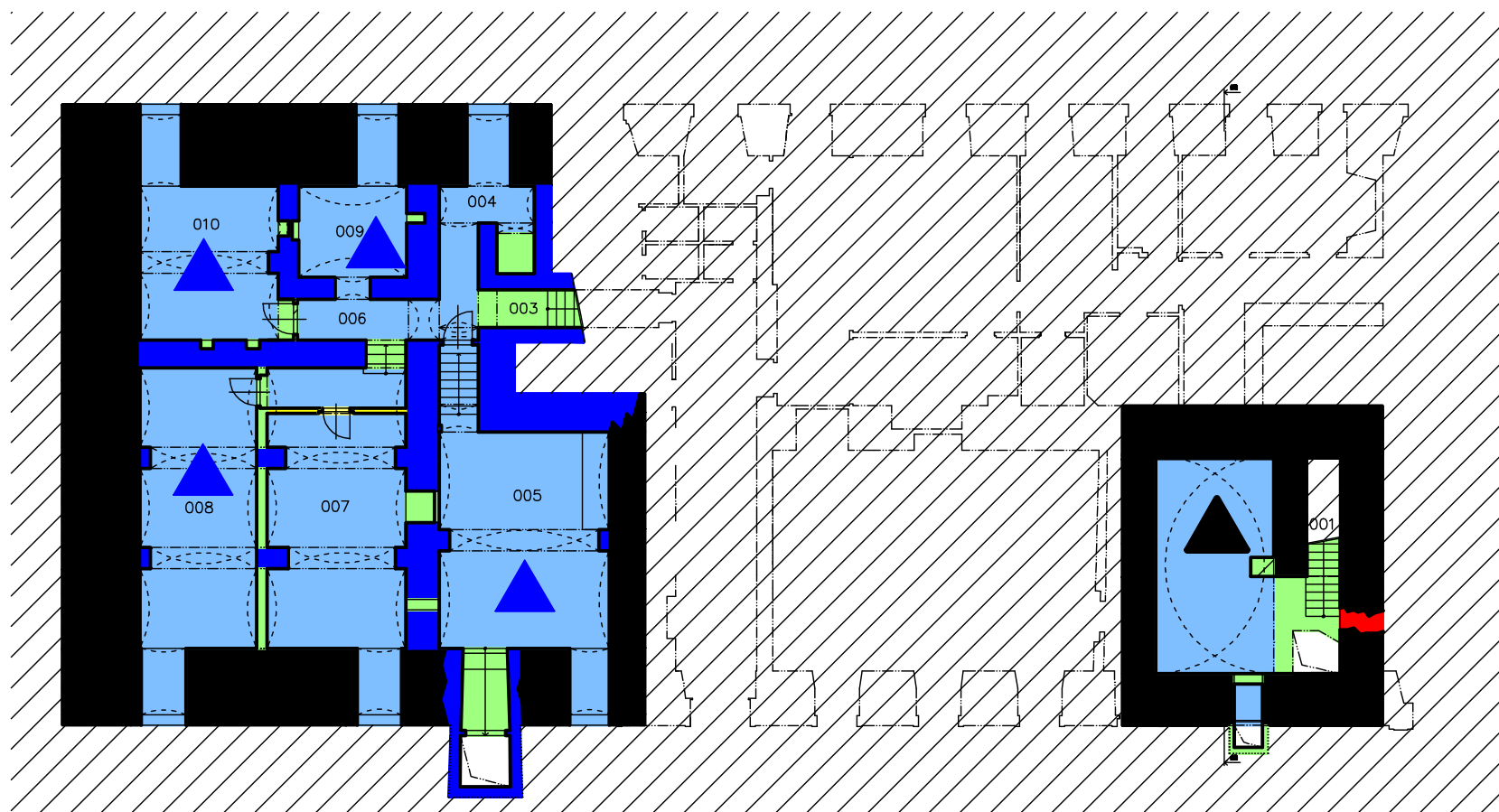
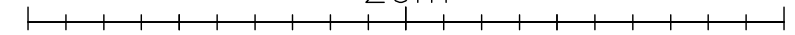


ARCHITEKTONICKÉ A PAMÁTKOVÉ HODNOCENÍ

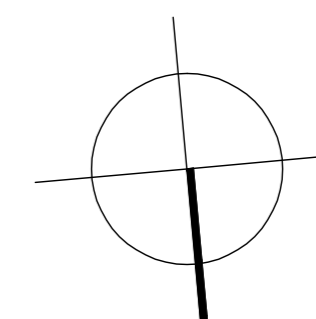
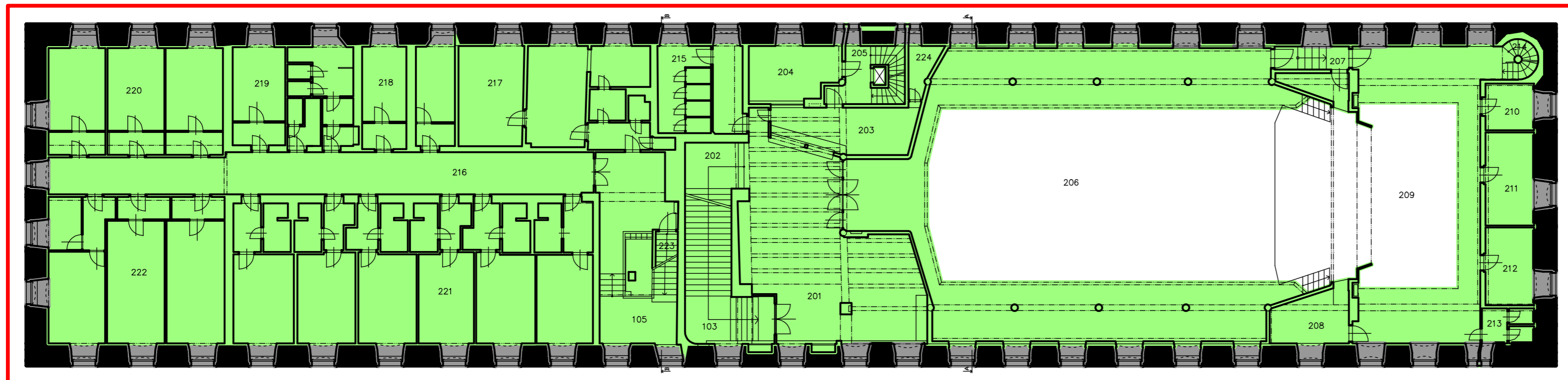
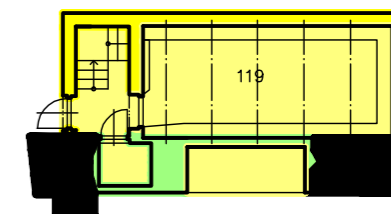
	stěny v řezu	stropy a klenby	povrchové úpravy
nejhodnotnější – určující památkovou hodnotu objektu			
hodnotné – doplňující památkovou hodnotu objektu			
architektonicky neutrální			
architektonicky rušivé			
doporučeno k doplnění a rehabilitaci			
hodnotné architektonické články a řemeslné prvky / stropy a klenby / podlahy	●	▲	◆
další architektonické články a řemeslné prvky / stropy a klenby / podlahy (doplňkového významu)	●	▲	◆



20m



	TÝNEC NAD SÁZAVOU manufaktura čp. 2	č. výkresu: 13
stupeň:	architektonické hodnocení	měřítko:
výkres:	PŮDORYS SUTERÉNU (1.P.P.)	1:200
zaměření:	Ing. V. Balata, I. Sobotková, Agroprojekt Benešov	01 / 2005
zpracoval:	ing. arch. Jan Pešta, Rybářská 2281, Nymburk	01 / 2010



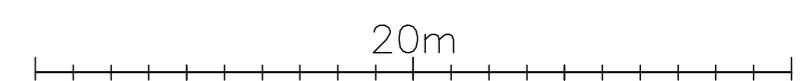
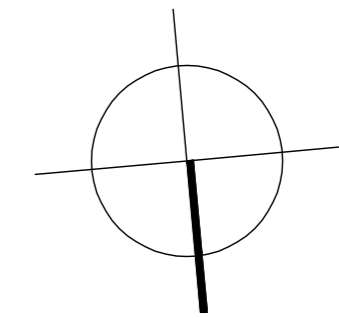
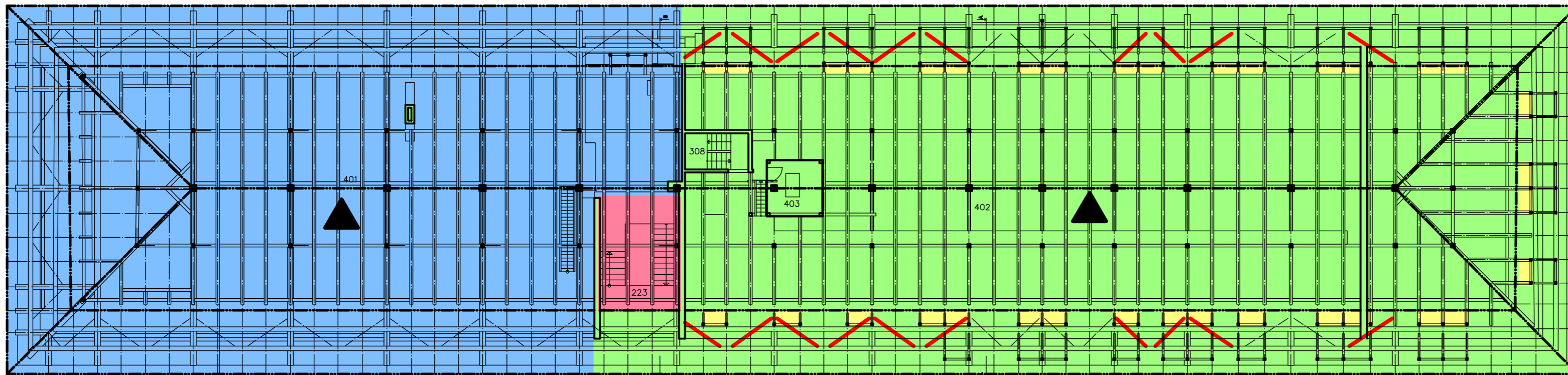
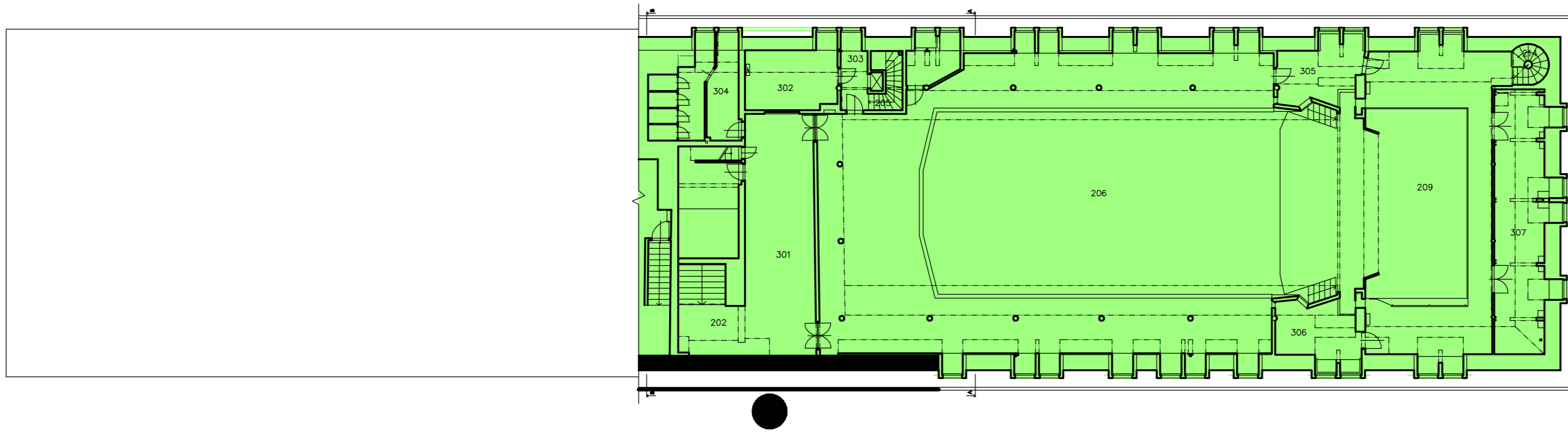
20m



TÝNEC NAD SÁZAVOU
manufaktura čp. 2

č. výkresu:
14

stupeň:	architektonické hodnocení	měřítko:
výkres:	PŮDORYS PŘÍZEMÍ A 1. PATRA	1:200
zaměření:	Ing. V. Balata, I. Sobotková, Agroprojekt Benešov	01 / 2005
zpracoval:	ing. arch. Jan Pešta, Rybářská 2281, Nymburk	01 / 2010



	TÝNEC NAD SÁZAVOU manufaktura čp. 2		č. výkresu: 15
	stupeň:	architektonické hodnocení	měřítko:
	výkres:	PŮDORYS PODKROVÍ A KROVU	1:200
	zaměření:	Ing. V. Balata, I. Sobotková, Agroprojekt Benešov	01 / 2005
zpracoval:	ing. arch. Jan Pešta, Rybářská 2281, Nymburk	01 / 2010	